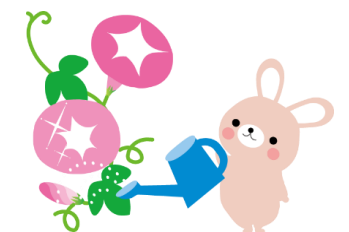




令和4年7月レクリエーションスケジュール



	日	月	火	水	木	金	土							
AM	 理美容⇒1日・11日・15日・22日(ご予約はスタッフまで) 						1	計算問題	2	雑学問題				
PM							10:30~ラジオ体操	10:30~ラジオ体操	お菓子販売 「永田屋」 14:00~	機能訓練体操				
AM	3	音楽鑑賞	4	歴史問題	5	漢字問題	6	雑学問題	7	計算問題	8	脳トレ	9	10:30~
PM	10:30~ラジオ体操	10:30~ラジオ体操	10:30~ラジオ体操	10:30~ラジオ体操	10:30~ラジオ体操	10:30~ラジオ体操	10:30~ラジオ体操	10:30~ラジオ体操	10:30~ラジオ体操	10:30~ラジオ体操	10:30~ラジオ体操	10:30~ラジオ体操	10:30~ラジオ体操	10:30~ラジオ体操
AM	10	音楽鑑賞	11	地理問題	12	雑学問題	13	計算問題	14	間違い探し	15	漢字問題	16	迷路問題
PM	10:30~ラジオ体操	10:30~ラジオ体操	10:30~ラジオ体操	10:30~ラジオ体操	10:30~ラジオ体操	10:30~ラジオ体操	10:30~ラジオ体操	10:30~ラジオ体操	10:30~ラジオ体操	10:30~ラジオ体操	10:30~ラジオ体操	10:30~ラジオ体操	10:30~ラジオ体操	10:30~ラジオ体操
AM	17	音楽鑑賞	18	雑学問題	19	地理問題	20	脳トレ	21	漢字問題	22	計算問題	23	10:30~
PM	10:30~ラジオ体操	10:30~ラジオ体操	10:30~ラジオ体操	10:30~ラジオ体操	10:30~ラジオ体操	10:30~ラジオ体操	10:30~ラジオ体操	10:30~ラジオ体操	10:30~ラジオ体操	10:30~ラジオ体操	10:30~ラジオ体操	10:30~ラジオ体操	10:30~ラジオ体操	10:30~ラジオ体操
AM	24	音楽鑑賞	25	迷路問題	26	歴史問題	27	間違い探し	28	地理問題	29	漢字問題	30	計算問題
PM	10:30~ラジオ体操	10:30~ラジオ体操	10:30~ラジオ体操	10:30~ラジオ体操	10:30~ラジオ体操	10:30~ラジオ体操	10:30~ラジオ体操	10:30~ラジオ体操	10:30~ラジオ体操	10:30~ラジオ体操	10:30~ラジオ体操	10:30~ラジオ体操	10:30~ラジオ体操	10:30~ラジオ体操
AM	31	音楽鑑賞	※レクリエーション参加の際はマスク着用をお願いします。 											
PM	10:30~ラジオ体操													